

## 「홀로그램기술 사업화 실증지원 사업」 홀로그램기술 사업화 실증지원 사업 통합공고

(재)전북테크노파크, 재단법인 키엘연구원, 한국전자기술연구원, 원광대학교 산학협력단에서는 홀로그램 R&D단계 이후 사업화 제품 제작 및 사업화 실증 중심의 지원을 통한 홀로그램 융복합 서비스의 성공모델 확보를 위하여 다음과 같이 지원 내용을 공고하오니, 사업수행을 희망하는 관련 기업의 많은 참여를 바랍니다.

2024. 06. 27.

전북특별자치도지사

익산시장

(재)전북테크노파크원장

재단법인 키엘연구원장

한국전자기술연구원장

원광대학교 산학협력단장

### 1. 개 요

□ 사 업 명 : 홀로그램기술 사업화 실증지원사업

□ 세부사업명

○ 세부사업Ⅰ : 홀로그램 R&D 성과 기반 제품 제작 지원

○ 세부사업Ⅱ : 사업화 지원

○ 세부사업Ⅲ : 홀로그램 제품 실증 지원

□ 사업기간 : 협약일 ~ 2024. 11. 30. ※세부사업별로 사업기간이 상이할 수 있음

□ 지원대상

- 중소기업"이라 함은「중소기업기본법」제2조제1항(같은 법 시행령 제3조에 따른 기업) 및 동법 제2조제3항에 따른 기업
- 홀로그램(디지털) 관련 사업영역 확장 목적을 가진 기업
- 홀로그램 제품 제작, 성능요구 수준, 서비스 구현 검증 등이 필요한 기업

※ 대기업의 경우 수요처 또는 참여기관으로 사업참여는 가능하나, 사업주관을 수행할 수 없으며, 지원금 지원 불가

## □ 지원내용(총괄)

구 분	지원내용	비 고
완제품 개발 지원	• BM이 마련되어 있고, 제품·서비스 계획이 명확한 기술 공급기업과 수요처(B2B, B2G, B2C) 컨소시엄	최대 150백만원 (3건 내외)
시제품 개발 지원	• 홀로그램 기술 역량 혹은 기술 활용 수요가 있으나, 비즈니스 모델(BM)이 불확실한 기업 또는 산·학·연 컨소시엄	최대 50백만원 (9건 내외)
국내 전시회 참가 지원	• 부스 임차료, 제품 및 서비스 홍보 공간 임차료, 설비·장치비, 참가 등록비, 운송료, 통역비 지원 등	최대 30백만원 (1개사 내외)
사업화 컨설팅 지원	• 국내/국외 홍보 마케팅 컨설팅 • 국내/국외 판로개척 컨설팅	최대 35백만원 (15개사 내외)
홍보자료 제작 지원	• 기업·제품의 인지도 및 경쟁력 강화를 위해 홍보자료 제작 지원 • 홍보영상, 홍보물 제작비, 포털사이트 배너광고, 일간지 등의 광고 게재, 기타 마케팅에 소요되는 비용	
투자유치 컨설팅 지원	• 투자유치를 희망하는 기업을 대상으로 전문기업을 통해 맞춤형 투자유치 전략 수립을 위한 기업별 컨설팅 지원	4개사 내외
글로벌 진출 지원	• 해외 전시 참가 전 IR 분석 및 맞춤형 컨설팅 지원 등 • 해외 전시회에서 국내 우수기업 전시 공동 부스 구축, 제품 및 기업 홍보 지원 등 * 디지털 홀로그램 제품 및 보유기술 기업 전시 참가 우대 * 현지사정 및 부스임차 확보에 따라 참가전시회가 변경될 수 있음 * (1순위) 두바이 GITEX Global (10/14 ~ 10/18) * (2순위) 일본 도쿄 FINETECH (10/29 ~ 10/31)	9개사 내외
성능 검증 지원	• 홀로그램 시제품·완제품 대상 기구축 평가 장비 및 실증 환경을 지원하여 광학·전기·신뢰성 등의 특성을 측정하여 그 결과값을 공인 시험기관의 성적서로 제공 • 개발된 홀로그램 제품에 대해 품질, 인체 유해성 등 정량적인 지표 중심의 성능 검증 및 결과에 따른 제품 보완을 위한 기술 컨설팅 병행 지원	수시접수 무상지원 (6건 내외)
서비스 검증 지원	• 서비스 실증 환경조성 지원 및 홀로그램 서비스 특성 분석 지원 • 홀로그램 서비스에 대해 사용자(수요처, 일반 사용자, 전문가 등) 만족도 조사 및 피드백 지원 • 홀로그램 서비스 공급 기업 및 실증 환경 제공을 통해 홀로그램 서비스를 활용하고자 하는 실증처 대상으로 수시 접수하여 공급-실증처 매칭*을 통한 서비스 검증 지원 등 * 공급-실증처 매칭 등은 전문가위원회를 통해 진행(예정)	수시접수 (4건 내외)
MVP 테스트 지원	• 서비스의 핵심기능 및 요소 등에 대한 시장 반응성 확인 및 분석 보고서 제공 • 시장 반응성 검증을 위한 BM 및 경쟁사 분석, FGI 및 시장성 테스트 등 진행 등	수시접수 (1건 내외)
기술 컨설팅 지원	• 제품 제작 과정에서 도출되는 다양한 애로기술에 대한 기술 컨설팅 • 시제품 및 완제품 개발과 실증 지원 과정에 도출된 애로사항의 해결을 위해 필요한 기술 컨설팅 등	무상지원 수시접수

# **세부사업별 개요**

**[홀로그램 R&D 성과 기반 제품 제작 지원]**

## 2. 세부사업 I : 홀로그램 R&D 성과 기반 제품 제작 지원

### □ 홀로그램 R&D 성과 기반 제품 제작 지원

- 기업의 홀로그램 기술 보유 현황 및 BM 마련 여부에 따라 2가지 유형 지원방식
- 지원내용 및 규모 : 금900백만원, 12건 내외

구분	완제품 개발 지원	시제품 개발 지원
지원목표	실제 상용화가 가능한 홀로그램 제품·서비스 선도 사례 창출	홀로그램 기술을 활용할 수 있는 새로운 수요 발굴 및 검증
지원대상	BM이 마련되어 있고, 제품·서비스 계획이 명확한 기술 공급기업과 수요처 (B2B, B2G, B2C) 컨소시엄 * 문화재, 자동차, 보안, 제조, 의료, 교육 등 관련 기업 (B2B) 및 기관(B2G) 대상	홀로그램 기술 역량 혹은 기술 활용 수요가 있으나, 비즈니스 모델(BM)이 불확실한 기업 또는 산·학·연 컨소시엄
지원예산	최대 150백만원 / 건	최대 50백만원 / 건
공모형태	자사 홀로그램 기술*을 보유한 홀로그램 기업과 수요기업 간 컨소시엄 * 정부 R&D 지원 혹은 기업 자체 R&D를 통해 확보한 기술 모두 포함	홀로그램 기술을 보유*하고 있으나 BM이 확실하지 않은 기업(또는 컨소시엄) * 국내 디지털 홀로그램 기술을 보유하지 않은 유사, 아날로그 홀로그램 개발자들의 디지털 홀로그램 산업 생태계 유입 기대
지원규모	3건 내외	9건 내외

※ 홀로그램 도입시 파급성 또는 공공성이 높은 민간, 공공 영역에서의 유망 서비스 지원 예정

※ 지원대상은 R&D예타보고서('18) 홀로그램 기술 분류 기준으로 디지털 홀로그램 기술을 적용한 제품에 중심\* 지원(붙임3 참고)

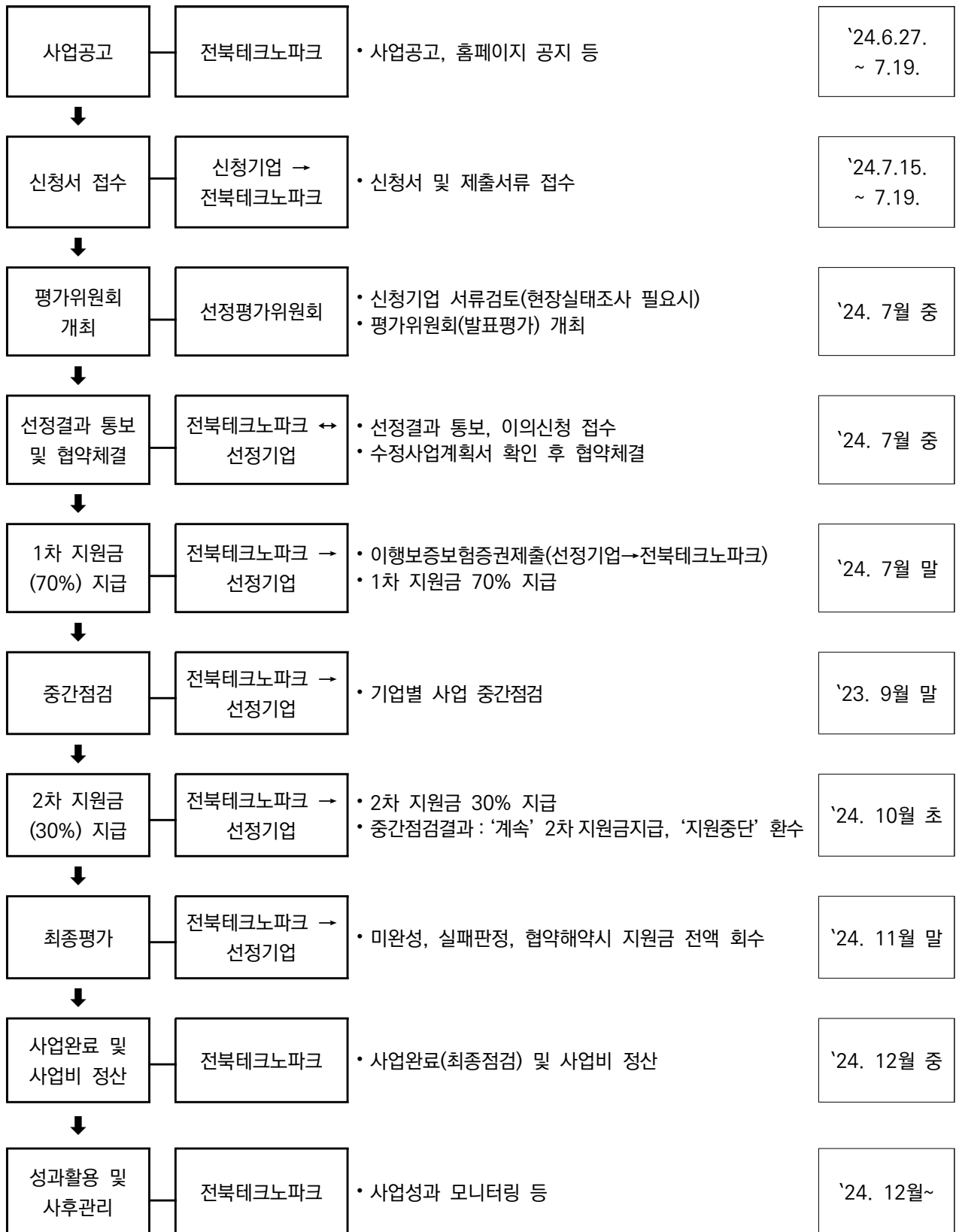
홀로그램 기술 기반 완제품 제작 지원 시나리오 예시	홀로그램 기술 기반 시제품 제작 지원 시나리오 예시
 <ul style="list-style-type: none"> <li>□ 홀로그램 현미경 기술 개발 기업 A</li> <li>□ 반도체 검사장비 제작 기업 B</li> <li>□ 정보 제공 콘텐츠 제작 기업 C</li> <li>□ 반도체 생산 기업 D</li> </ul>	 <ul style="list-style-type: none"> <li>□ HOE 기술 보유 기업</li> <li>□ 본 사업에서의 수요처 발굴 지원</li> <li>□ 장비 및 기술 지원</li> </ul>
⇒ 반도체 결함 분석 정보 제공 서비스를 반도체 검사 라인에 적용하는 제품 (A~C 기업이 협력 개발, 수요기업 D에 공급하여 사업화)	⇒ 기업에서 보유한 홀로그램 기술 중심으로 시제품 제작 및 수요처 발굴 지원

## □ 사업비 지원요건

구분	세부요건												
지원조건	<ul style="list-style-type: none"><li>• 실제 소요되는 비용 지원<ul style="list-style-type: none"><li>- 사업에 참여하여 제품 제작 등 직원의 인건비, 기타 참여인력의 출장비 등(자산취득 비용 지원 불가)</li></ul></li><li>• 협약기간 내 목표로 제시한 홀로그램 완(시)제품 개발 완료하고, 적합 장비와 연동하여 시연이 가능해야 함<ul style="list-style-type: none"><li>- 중간점검 지원중단 판정, 최종평가 실패판정, 개발 미완성, 기타 기업사정에 의한 협약 해약 시 지원금 전액 환수(환수절차에 따르지 않는 경우 보증보험증권으로 청구함)</li></ul></li><li>• 공익적 활용 및 전시회(기술교류회, 성과보고회 등) 개최시 참여 협조</li></ul>												
사업비 사용	<ul style="list-style-type: none"><li>• 사업비는 공급가액으로만 집행<ul style="list-style-type: none"><li>- 부가가치세는 사업비로 인정불가 대상이며, 집행된 부가가치세는 환수대상임</li></ul></li><li>• 사업비는 협약기간 내 해당분만 인정됨 (협약 전 집행액 소급 및 협약기간 종료 후 집행 불가)</li><li>• 사업종료 후, 사업비 정산에 의해 부적정 집행으로 확인될 시 집행여부와 관계없이 환수될 수 있음</li><li>• <b>기술료 지불 목적으로 사업비 편성 및 사용할 수 없음</b></li></ul> <div><div>◆ <b>총사업비 = 정부출연금 + 지방비 + 민간부담금(현금+현물)</b><ul style="list-style-type: none"><li>* 정부출연금 + 지방비 : 사업수행기관이 지원받는 금액 총계</li><li>* 민간부담금 : 사업수행기관이 부담하는 현금과 현물의 총계</li></ul></div><div>◆ <b>출연금 등 지원기준 및 민간부담금 중 현금·현물부담 기준(해당 시)</b><div>1. 출연금+지방비 등 지원기준<table><tr><th>중소기업인 경우</th><th>중견기업인 경우</th><th>그 외(학교 등)의 경우</th></tr><tr><td>연도별 해당 수행기관 사업비의 80% 이내</td><td>연도별 해당 수행기관 사업비의 70% 이내</td><td>연도별 해당 수행기관 사업비의 100% 이내</td></tr></table></div><div>2. 민간부담금중 현금부담 기준<table><tr><th>중소기업인 경우</th><th>중견기업인 경우</th><th>그 외의 경우</th></tr><tr><td>연도별 해당 수행기관 민간부담금의 10% 이상</td><td>연도별 해당 수행기관 민간부담금의 13% 이상</td><td>필요시 부담</td></tr></table></div><div>3. 민간부담금 중 현물은 사업수행기관의 인건비로만 계상 가능<ul style="list-style-type: none"><li>※ 현금으로 부담하는 민간부담금은 국비 지급 전까지 부담을 완료해야함</li><li>※ 국가연구개발혁신법(법률 제17343호)에 따라 총 사업비 대비 민간부담금 최소 비율 이상을 현금 및 현물로 부담</li></ul></div></div></div>	중소기업인 경우	중견기업인 경우	그 외(학교 등)의 경우	연도별 해당 수행기관 사업비의 80% 이내	연도별 해당 수행기관 사업비의 70% 이내	연도별 해당 수행기관 사업비의 100% 이내	중소기업인 경우	중견기업인 경우	그 외의 경우	연도별 해당 수행기관 민간부담금의 10% 이상	연도별 해당 수행기관 민간부담금의 13% 이상	필요시 부담
중소기업인 경우	중견기업인 경우	그 외(학교 등)의 경우											
연도별 해당 수행기관 사업비의 80% 이내	연도별 해당 수행기관 사업비의 70% 이내	연도별 해당 수행기관 사업비의 100% 이내											
중소기업인 경우	중견기업인 경우	그 외의 경우											
연도별 해당 수행기관 민간부담금의 10% 이상	연도별 해당 수행기관 민간부담금의 13% 이상	필요시 부담											
지원금 지급	<ul style="list-style-type: none"><li>• 1차 지원금 : 협약체결 후, 이행보증보험증권 제출완료 시 70% 지급</li><li>• 2차 지원금 : 중간점검 시 “계속 지원”으로 평가될 경우 30% 지급<ul style="list-style-type: none"><li>※ 중간점검 70점 미만인 경우, 잔금 지급 불가 및 협약 파기, 기지원금 환수</li></ul></li><li>• 이행보증보험증권 제출 사항<table><tr><th>구분</th><th>제출시기</th><th>보험금액</th><th>보험기간</th></tr><tr><td>이행보증보험증권</td><td>1차 지원금 신청 시</td><td>지원금 100%</td><td>협약기간 + 90일</td></tr></table><ul style="list-style-type: none"><li>- 협약 후, 1개월 이내에 이행보증보험증권을 제출하지 않을 시 협약 취소</li><li>- 이행보증보험증권은 타 서류로 대체 불가</li></ul></li></ul>	구분	제출시기	보험금액	보험기간	이행보증보험증권	1차 지원금 신청 시	지원금 100%	협약기간 + 90일				
구분	제출시기	보험금액	보험기간										
이행보증보험증권	1차 지원금 신청 시	지원금 100%	협약기간 + 90일										

## □ 추진절차

### ○ 홀로그램 R&D 성과 기반 제품 제작 지원



※ 내부상황에 따라 상기 일정 및 내용이 변경될 수 있으며, 접수된 과제에 한하여 사전 공지 예정

## □ 제출서류

- 신청서를 비롯한 구비서류 일체를 PDF파일로 변환(스캔)하여 “\*.zip” 형식으로 제출,  
파일명은 “제품개발지원 신청서류-(기업명)”으로 변경하여 업로드

No.	구 비 서 류	양식	비고
1	제품개발지원 신청서(직인필수)	서식 1	주관
2	개인정보 이용동의서	서식10	주관, 참여
3	신청자격 적정성 확인서	서식11	주관, 참여
4	참여의사 확인 및 현금출자 협약서	서식12-1	주관, 참여
5	참여기업 자료제공 협약서	서식13	주관, 참여
6	청렴이행각서	서식14	주관, 참여
7	사업자등록증	-	주관, 참여
8	건강보험 사업장 가입자명부	-	주관, 참여
9	최근 3개년도 재무제표(2021~2023년)	-	주관, 참여
9	국세 및 지방세 완납증명서 각 1부 (증명서 유효기간 이내)	-	주관, 참여
10	연구개발전담부서 또는 기업부설연구소 인증서	-	주관
11	최근 3년간 추진실적 관련 자료 등	해당시	주관, 참여

### [공통사항]

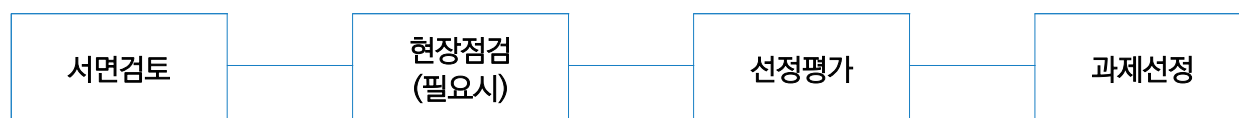
1. 제출서류 PDF 변환 시, 반드시 기본 인쇄(1페이지 1쪽) 설정(1페이지 2쪽 변환 불허)
2. 각 항목별 서류 제출시 반드시 PDF로 병합하여 제출 요망

## □ 신청방법

- 지원내용의 구분별로 동일 사업자가 중복하여 지원은 가능하나 동일한 내용으로 지원은 불가

구분		접수기한	신청방법	제출처
<b>홀로그램 R&amp;D 성과 기반 제품 제작 지원</b>	완제품 개발 지원	2024.7.15. ~ 2024.7.19	홀로포탈 (https://www.holoportal.kr) → 회원가입 → 기업지원 신청 click → 신청서류 접수/등록	홀로포탈 https://www.holoportal.kr (온라인 제출)
	시제품 개발 지원			

## □ 선정절차



- 서면검토 : 제출서류, 공고 내용과의 부합성, 신청자격요건, 참여제한 여부 등 신청자격 검토
- 현장점검 : 제출서류 검증을 위해 현장점검을 실시할 수 있음
- 선정평가 : 홀로그램 관련 산·학·연 전문가 POOL을 활용하여 선정평가위원회 개최를 통한 과제 평가
- 과제선정 : 선정평가위원회 결과를 토대로 예산 등 심의·조정하고 최종 지원과제 확정 후 협약체결 진행

### (유의사항)

- ① 심의·조정 결과에 따라 지원과제 수와 과제별 예산규모는 변경될 수 있으며, 과제선정 이후 허위 자료 제출 및 자격조건 미달 시 과제 선정 취소 또는 차순위 컨소시엄을 선정할 수 있음
- ② 서면/선정평가 모두 위원별 평가점수를 산술평균하여 **“70점” 이상인 과제 중 고득점순으로 선정**

## □ 평가기준

평가 항목		평가 요소	배점
1	사업추진 타당성 (20)	○ 지원과제의 기술 또는 제품에 대한 중요성 및 창의성	5
		○ 컨소시엄 구성, 추진체계의 적절성 및 타당성	5
		○ 본 사업을 통해 달성하고자 하는 목표 명확성	5
		○ 기술·제품 개발 준비성(선행연구, 참여인력, 시설 등)	5
2	사업계획의 적정성 (60)	○ 사업계획 및 목표의 적정성 및 달성 가능성, 사업의지	20
		○ 기술·제품의 경쟁력(개발 및 전략의 차별성)	20
		○ 제품 상용화 계획 및 추진 방안의 적절성	10
		○ 사업 추진일정의 적정성 및 신청비용의 합리성	10
3	기대효과 (20)	○ 사업성과에 대한 향후 활용방안(활용 가능성)	10
		○ 제품 상용화에 따른 파급효과	10
합 계			100



# 세부사업별 개요

[사업화 지원 ①]

### 3. 세부사업 II : 사업화 지원 ①

#### □ 국내외 수요처 발굴 및 사업화 지원

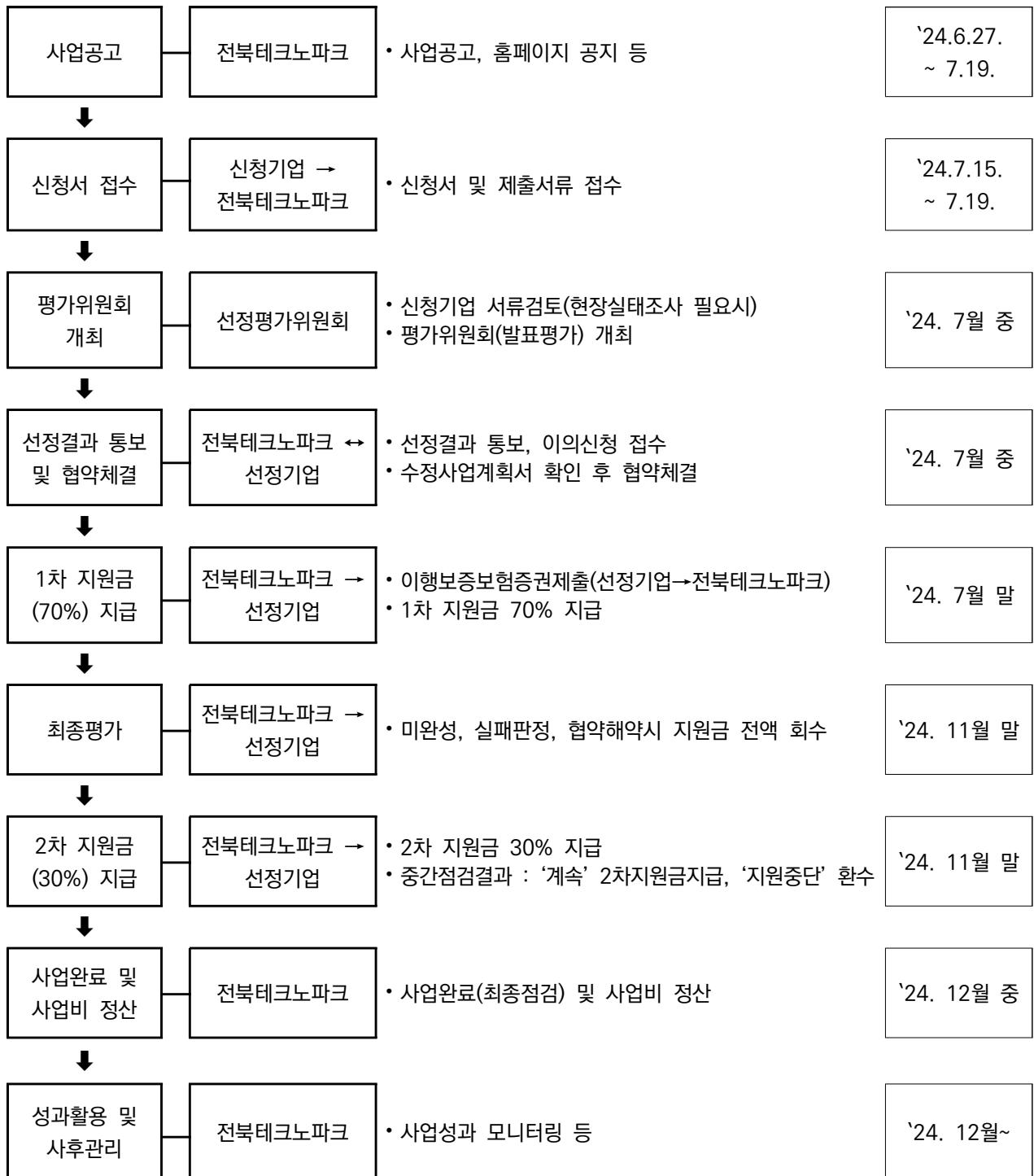
○ 지원내용 및 규모 : 금500백만원, 16개사 내외

구분	지원내용	비고
국내 전시회 참가 지원	• 부스 임차료, 제품 및 서비스 홍보 공간 임차료, 설비·장치비, 참가 등록비, 운송료, 통역비 지원 등	최대 35백만원 /1개사
사업화 컨설팅 지원	• 국내/국외 홍보 마케팅 컨설팅 • 국내/국외 판로개척 컨설팅 * 세부내용은 하단 표 참조	
홍보자료 제작 지원	• 기업·제품의 인지도 및 경쟁력 강화를 위해 홍보자료 제작 지원 • 홍보영상, 홍보물 제작비, 포털사이트 배너광고, 일간지 등의 광고 게재, 기타 마케팅에 소요되는 비용	

○ 사업화컨설팅 지원 세부내용

구분	국내 사업화 컨설팅 지원	글로벌 사업화 컨설팅 지원
홍보·마케팅 컨설팅	① 브랜드·홍보·마케팅 전략 수립 ② 온라인 마케팅(SNS, 웹페이지 제작, 배너 광고, 온라인 홍보 기사 등) 컨설팅 ③ 디자인·브랜드(BI/CI 등) 개발 컨설팅 ④ 기타	① 브랜드·홍보·마케팅 전략 수립(글로벌/국가별) ② 지적재산권(국제상표, 특허 등) 출원 지원 ③ 해외 온/오프라인 마케팅(SNS, 웹페이지 제작, 배너광고, 온라인 홍보 기사 등) 컨설팅 ④ 수출 관련 컨설팅(수출검사, 서류대행 등) ⑤ 기타
판로개척 컨설팅	① 시장조사 및 분석 ② 공공판로, 유통채널 ③ B2C, B2B 판매전략 ④ 네트워크 구축 및 활용(MOU 체결 등) ⑤ 사업전환, M&A, 기술이전, 기술 사업화 등 ⑥ 정부, 지자체, 민간 등 정책자금 유치 컨설팅 ⑦ 기타	① 해외 POC(시장조사 및 분석, 글로벌마켓 테스트 등) ② 권역별 해외 바이어 발굴 ③ 해외 수출 유통 채널(글로벌 플랫폼 입점 등) ④ 해외 인·허가/인증(판매전략 등) ⑤ 네트워크 구축 및 활용(MOU체결 등) ⑥ 기타

## □ 추진절차



※ 내부상황에 따라 상기 일정 및 평가방식(선정, 대면평가 등)이 변경될 수 있으며, 접수된 과제에 한하여 사전 공지 예정

## □ 제출서류

- 신청서를 비롯한 구비서류 일체를 PDF파일로 변환(스캔)하여 “\*.zip” 형식으로 제출,  
파일명은 “사업화지원 신청서류-(기업명)”으로 변경하여 업로드

No.	구 비 서 류	양식	비고
1	사업화지원 신청서(직인필수)	서식 2	
2	개인정보 이용동의서	서식10	
3	신청자격 적정성 확인서	서식11	
4	참여의사 확인 및 현금출자 협약서	서식12-1	
5	참여기업 자료제공 협약서	서식13	
6	청렴이행각서	서식14	
7	사업자등록증	-	
8	건강보험 사업장 가입자명부	-	
9	최근 3개년도 재무제표(2021~2023년)	-	
9	국세 및 지방세 완납증명서 각 1부 (증명서 유효기간 이내)	-	
10	연구개발전담부서 또는 기업부설연구소 인증서	-	
11	최근 3년간 추진실적 관련 자료 등	해당시	

#### [공통사항2]

1. 제출서류 PDF 변환 시, 반드시 기본 인쇄(1페이지 1쪽) 설정(1페이지 2쪽 변환 불허)
2. 각 항목별 서류 제출시 반드시 PDF로 병합하여 제출 요망

## □ 신청방법

- 지원내용의 구분별로 동일 사업자가 중복하여 지원은 가능하나 동일한 내용으로 지원은 불가

구분		접수기한	신청방법	제출처
사업화 지원 ①	국내 전시회 참가 지원	2024.7.15. ~ 2024.7.19	홀로포탈( <a href="https://www.holoportal.kr">https://www.holoportal.kr</a> ) → 회원가입 → 기업지원 신청 click → 신청서류 접수/등록	홀로포탈 <a href="https://www.holoportal.kr">https://www.holoportal.kr</a> (온라인 제출)
	사업화 컨설팅 지원			
	홍보자료 제작 지원			

## □ 선정절차



- **서면검토** : 제출서류, 공고 내용과의 부합성, 신청자격요건, 참여제한 여부 등 신청자격 검토
- **현장점검** : 제출서류 검증을 위해 현장점검을 실시할 수 있음

- **선정평가** : 홀로그램 관련 산·학·연 전문가 POOL을 활용하여 선정평가위원회 개최를 통한 과제 평가
- **과제선정** : 선정평가위원회 결과를 토대로 예산 등 심의·조정하고 최종 지원과제 확정 후 협약체결 진행

**(유의사항)**

- ① 심의·조정 결과에 따라 지원과제 수와 과제별 예산규모는 변경될 수 있으며, 과제선정 이후 허위자료 제출 및 자격조건 미달 시 과제 선정 취소 또는 차순위 컨소시엄을 선정할 수 있음
- ② 서면/선정평가 모두 위원별 평가점수를 산술평균하여 **"70점" 이상인 과제 중 고득점순으로 선정**

**□ 평가기준**

평가 항목		평가 요소	배점
1	사업추진 타당성 (20)	○ 지원과제의 기술 또는 제품에 대한 중요성 및 창의성	5
		○ 컨소시엄 구성, 추진체계의 적절성 및 타당성	5
		○ 본 사업을 통해 달성하고자 하는 목표 명확성	5
		○ 기술·제품 개발 준비성(선행연구, 참여인력, 시설 등)	5
2	사업계획의 적정성 (60)	○ 사업계획 및 목표의 적정성 및 달성 가능성, 사업의지	20
		○ 기술·제품의 경쟁력(개발 및 전략의 차별성)	20
		○ 제품 상용화 계획 및 추진 방안의 적절성	10
		○ 사업 추진일정의 적정성 및 신청비용의 합리성	10
3	기대효과 (20)	○ 사업성과에 대한 향후 활용방안(활용 가능성)	10
		○ 제품 상용화에 따른 파급효과	10
합 계			100

# 세부사업별 개요

[사업화 지원 ②]

## 4. 세부사업 II : 사업화 지원 ②

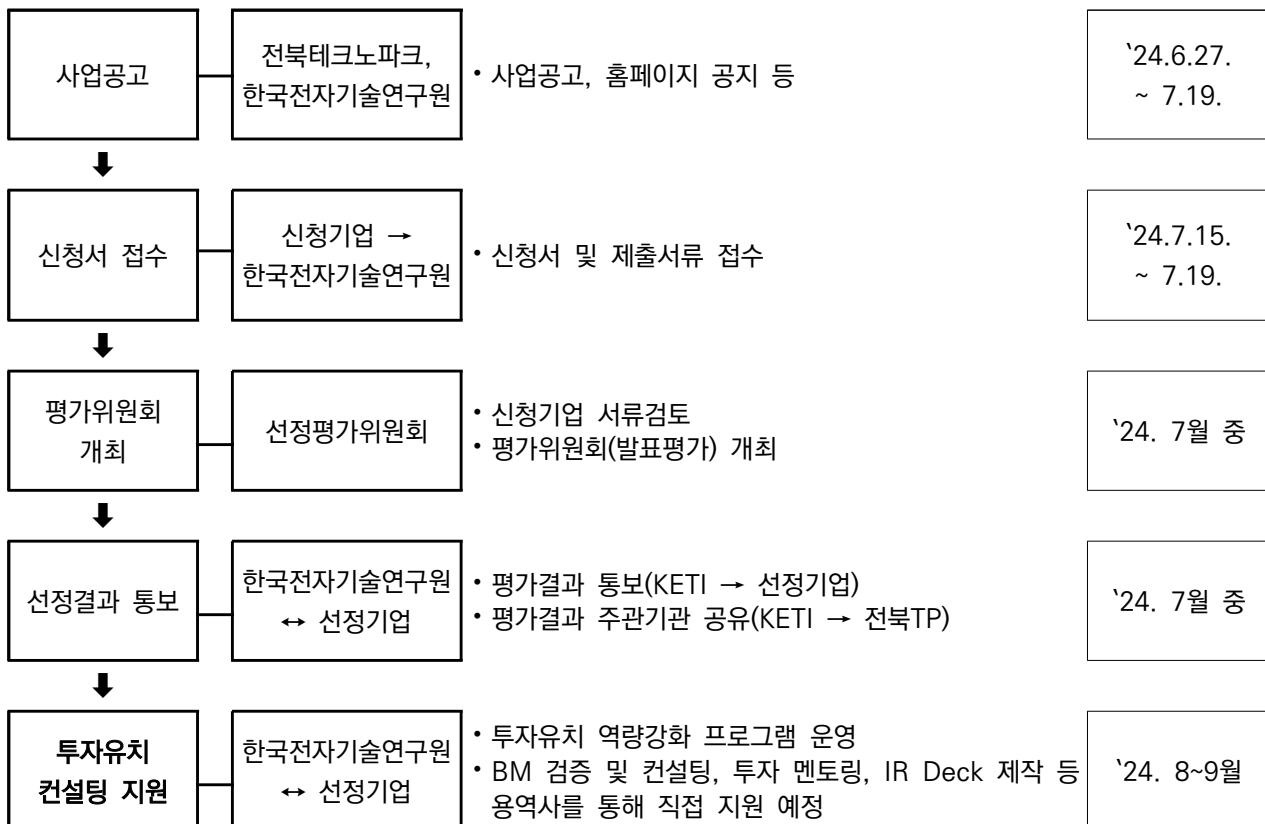
### □ 투자유치 및 글로벌 진출 지원

○ 지원내용 및 규모 : 13개사 내외

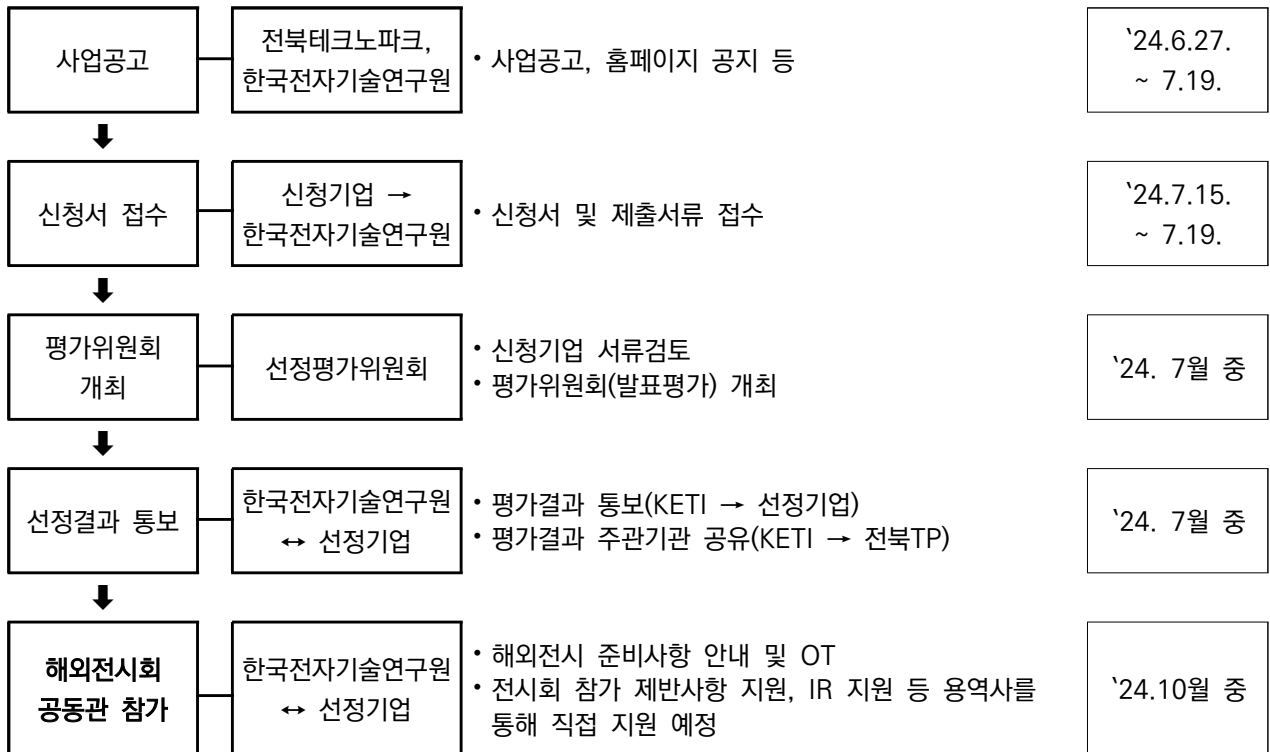
구 분	지원내용	비 고
투자유치 컨설팅 지원	<ul style="list-style-type: none"> <li>투자유치를 희망하는 기업을 대상으로 전문기업을 통해 맞춤형 투자유치 전략 수립을 위한 기업별 컨설팅 지원</li> </ul>	4개사 내외
글로벌 진출 지원	<ul style="list-style-type: none"> <li>해외 전시 참가 전 IR 분석 및 맞춤형 컨설팅 지원 등</li> <li>해외 전시회에서 국내 우수기업 전시 공동 부스 구축, 제품 및 기업 홍보 지원 등</li> <li>* 디지털 홀로그램 제품 및 보유기술 기업 전시 참가 우대</li> <li>* 현지사정 및 부스임차 확보에 따라 참가전시회가 변경될 수 있음</li> <li>* (1순위) 두바이 GITEX Global (10/14 ~ 10/18)</li> <li>* (2순위) 일본 도쿄 FINETECH (10/29 ~ 10/31)</li> </ul>	9개사 내외

### □ 추진절차

#### ○ 투자유치 컨설팅 지원



## ○ 글로벌 진출 지원



※ 내부상황에 따라 상기 일정 및 평가방식(선정, 대면평가 등)이 변경될 수 있으며, 접수된 모든 과제에 한하여 사전 공지 예정

## □ 제출서류

### ○ 투자유치 컨설팅 및 글로벌 진출 지원

No.	구 비 서 류	양식	비고
1	투자유치컨설팅 신청서(직인필수)	서식 3	투자유치
2	글로벌진출 참가 신청서(직인필수)	서식 4	글로벌 진출
3	개인정보 이용동의서	서식10	공통
4	신청자격 적정성 확인서	서식11	공통
5	참여의사 확인서	서식12-2	공통
6	최근 3개년도 재무제표(2021~2023년)	-	공통
7	IR자료 또는 회사(사업, 아이템, 제품) 소개서	-	공통
8	사업자등록증	-	공통
9	국세 및 지방세 완납증명서 각 1부(증명서 유효기간 이내)	-	공통
10	제품 인증 및 특허 자료 등	-	글로벌 진출

#### [공통사항]

1. 제출서류 PDF 변환 시, 반드시 기본 인쇄(1페이지 1쪽) 설정(1페이지 2쪽 변환 불허)
2. 각 항목별 서류 제출시 반드시 PDF로 병합하여 제출 요망



## □ 신청방법

구분		접수기한	신청방법	제출처
사업화 지원 ②	투자유치 컨설팅 지원	2024.7.15. ~ 2024.7.19	E-mail 접수	sunha@keti.re.kr
	글로벌 진출 지원			

## □ 선정절차



- 서면검토 : 제출서류, 공고 내용과의 부합성, 신청자격요건, 참여제한 여부 등 신청 자격 검토
- 현장점검 : 제출서류 검증을 위해 현장점검을 실시할 수 있음
- 선정평가 : 홀로그램 관련 산·학·연 전문가 POOL을 활용하여 선정평가위원회 개최를 통한 과제 평가
- 선정통보 : 선정평가위원회 결과를 토대로 최종 지원 기업 확정 후 선정결과 안내

### (유의사항)

- ① 선정 이후 허위자료 제출 및 자격조건 미달 시 선정 취소 또는 차순위 기업을 선정할 수 있음
- ② 이의신청을 하려는 경우 결과를 통보받은 날부터 7일 이내에 해당 기관에 공문으로 제출해야하며, 1회에 한함

## □ 평가기준

### ○ 투자유치 컨설팅 지원

평가 항목		평가 요소	배점
1	사업 적합성	○ 홀로그램 관련기술 및 서비스와의 적합성	P/F
2	기업역량 (20)	○ 기업기술, 마케팅, 재무 등 질적수준	10
		○ 기업 차별적 경쟁력 보유 여부	10
3	지원의 필요성 (20)	○ 추진의지의 확고성 및 확장성	20
4	성장가능성 (25)	○ 현재 수익모델 존재 및 시장 확대 가능성	25
5	투자유치 가능성 (25)	○ 성과창출 및 지속성장 가능성	10
		○ 향후 기업 투자유치 가능성 여부	15
6	파급효과 (10)	○ 경제성 및 시장에 미치는 파급효과	10
합 계			100

○ 글로벌 진출 지원

평가 항목		평가 요소	배점
1	사업 적합성	o 홀로그램 관련기술 및 서비스와의 적합성	P/F
2	제품 경쟁력 및 기술력(20)	o 제품의 경쟁력(상용화 수준, 제품의 참신성 등)	10
		o 특허, 지재산권, 인증 보유현황 등 기술력	10
3	적정성 및 타당성 (50)	o 전시회 참가목적 및 참가계획의 명확성	10
		o 전시 성과목표(정량/정성)의 타당성	10
		o 참가지역과 기업 보유제품 간의 적합성	10
		o 전시회 참가 계획의 구체성	10
		o 추진 의지 및 준비 상황 현황	10
4	기대효과 (30)	o 목표 설정의 명확성, 타깃시장 적절성, 달성가능성	15
		o 본 지원사업과의 향후계획 적절성	15
합 계			100

# 세부사업별 개요

[홀로그램 제품 실증 지원 ①]

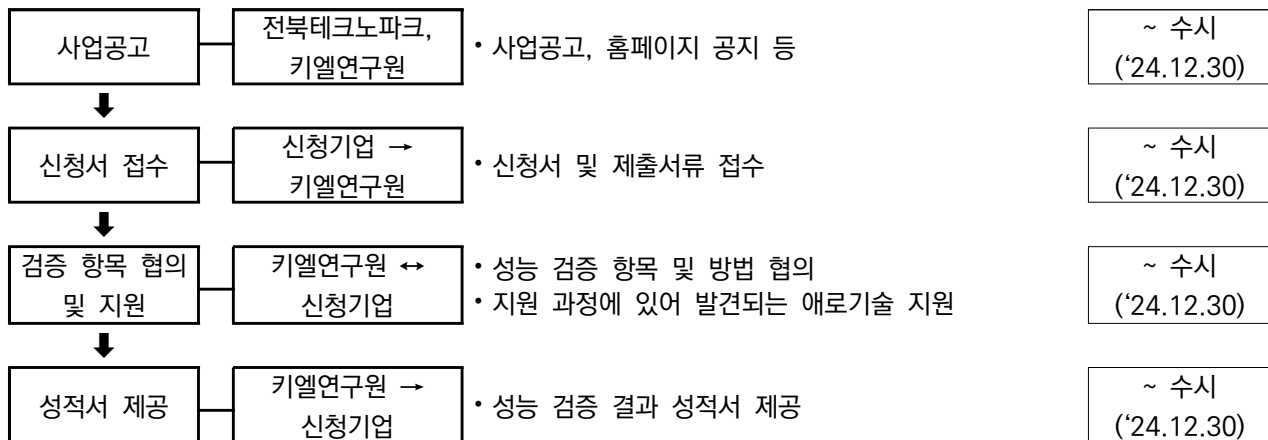
## 5. 세부사업Ⅲ : 홀로그램 제품 실증 지원 ①

### □ 성능 검증 지원

○ 지원내용 및 규모 : 6건 내외

구분	지원내용	비고
성능 검증 지원	<ul style="list-style-type: none"> <li>• 홀로그램 시제품 · 완제품 대상 기구축 평가 장비 및 실증 환경을 지원하여 광학 · 전기 · 신뢰성 등의 특성을 측정하여 그 결과값을 공인 시험기관의 성적서로 제공</li> <li>• 개발된 홀로그램 제품에 대해 품질, 인체 유해성 등 정량적인 지표 중심의 성능 검증 및 결과에 따른 제품 보완을 위한 기술 컨설팅 병행 지원</li> <li>• 신청기업과의 협의를 통해 3개월 이상의 성능검증 항목에 대한 지속운용 데이터 확보 지원 가능</li> </ul>	수시접수 무상지원 (6건 내외)

### □ 추진절차



### □ 제출서류

No.	구 비 서 류	양식	비고
1	성능검증지원 신청서(직인필수)	서식 5	

### □ 신청방법

구분	접수기한	신청방법	제출처
홀로그램 제품 실증 지원 ①	수시 (~‘24.12.30)	E-mail 접수	sjmoon@kiel.re.kr

### □ 선정절차

- 별도 선정절차는 없으며, 홀로그램기술에 해당되는 시제품이나 완제품의 경우 성능 검증을 받을 수 있음
  - 성능검증 신청 시 9월 이후 신청할 경우 차년도에 성적서가 제공될 수 있음

# 세부사업별 개요

[홀로그램 제품 실증 지원 ②]

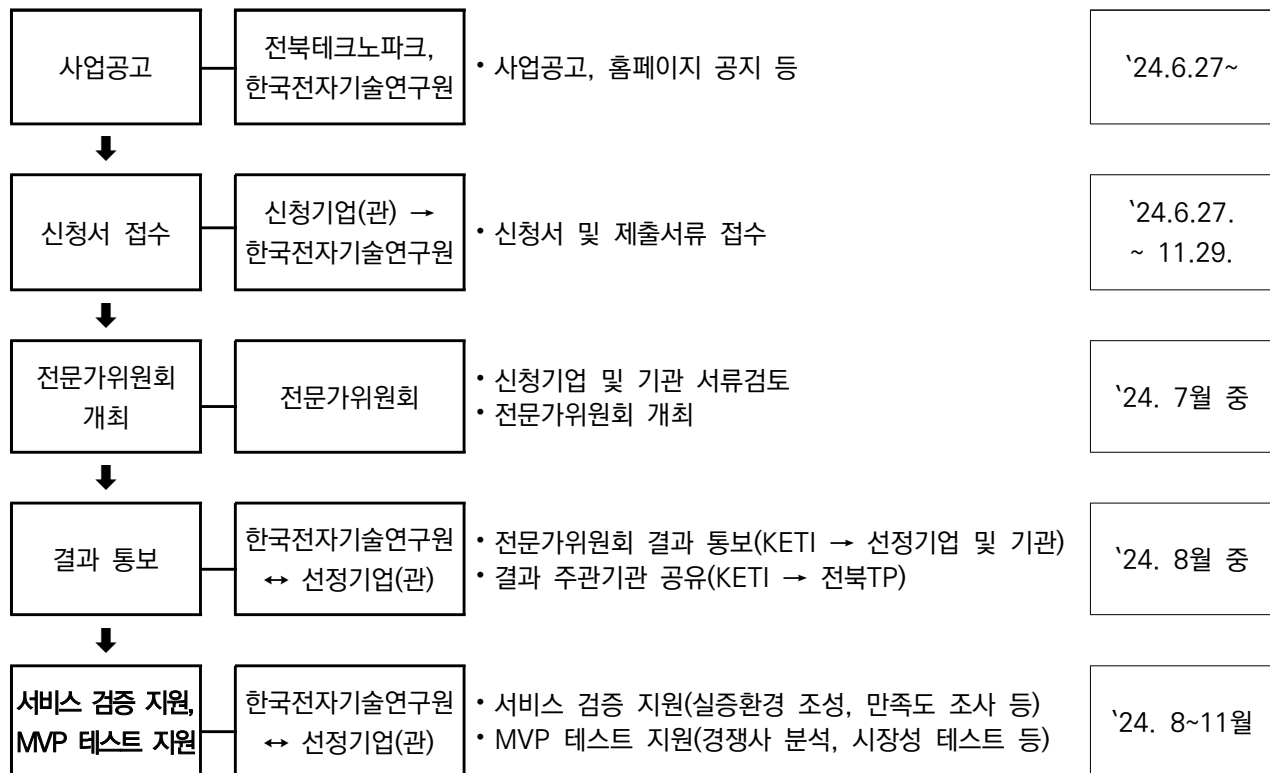
## 6. 세부사업Ⅲ : 홀로그램 제품 실증 지원 ②

### □ 서비스 검증 지원 / MVP 테스트 지원

○ 지원내용 및 규모 : 5건 내외

구분	지원내용	비고
서비스 검증 지원	<ul style="list-style-type: none"> <li>서비스 실증 환경조성 지원 및 홀로그램 서비스 특성 분석 지원</li> <li>홀로그램 서비스에 대해 사용자(수요처, 일반 사용자, 전문가 등) 만족도 조사 및 피드백 지원</li> <li>홀로그램 서비스 공급 기업 및 실증 환경 제공을 통해 홀로그램 서비스를 활용하고자 하는 실증처 대상으로 수시 접수하여 공급-실증처 매칭*을 통한 서비스 검증 지원 등</li> </ul> <p>* 공급-실증처 매칭 등은 전문가위원회를 통해 진행(예정)</p>	수시접수 (4건 내외)
MVP 테스트 지원	<ul style="list-style-type: none"> <li>서비스의 핵심기능 및 요소 등에 대한 시장 반응성 확인 및 분석 보고서 제공</li> <li>시장 반응성 검증을 위한 BM 및 경쟁사 분석, FGI 및 시장성 테스트 등 진행 등</li> </ul>	수시접수 (1건 내외)

### □ 추진절차



※ 내부상황에 따라 상기 일정 및 선정방식(전문가위원회 등)이 변경될 수 있음.

## □ 제출서류

### ○ 서비스검증 및 MVP 테스트 지원

No.	구 비 서 류	양식	비고
1	서비스검증지원 수요신청서(직인필수)	서식 6	서비스검증
2	MVP테스트지원 신청서(직인필수)	서식 7	MVP테스트
3	개인정보 이용동의서	서식10	공통
4	신청자격 적정성 확인서	서식11	공통
5	참여의사 확인서	서식12-2	공통
6	사업자등록증, 법인등기부등본	-	공통
7	최근 3개년도 재무제표(2021~2023년)	기업만 해당	공통
8	국세 및 지방세 완납증명서 각 1부(증명서 유효기간 내)	기업만 해당	공통

#### [공통사항]

1. 제출서류 PDF 변환 시, 반드시 기본 인쇄(1페이지 1쪽) 설정(1페이지 2쪽 변환 불허)
2. 각 항목별 서류 제출시 반드시 PDF로 병합하여 제출 요망

## □ 신청방법

구분		접수기한	신청방법	제출처
<b>홀로그램 제품 실증 지원 ②</b>	서비스 검증 지원	~ 2024. 11. 29. (사업비 소진 시 조기마감)	E-mail 접수	didghgus33@keti.re.kr
	MVP 테스트 지원			

## □ 선정절차

- 별도 선정절차(대면평가 등)는 없으며, 신청서가 접수된 건에 한해 전문가위원회를 통해 검토 및 수요-공급 매칭

# 세부사업별 개요

[홀로그램 제품 실증 지원 ③]



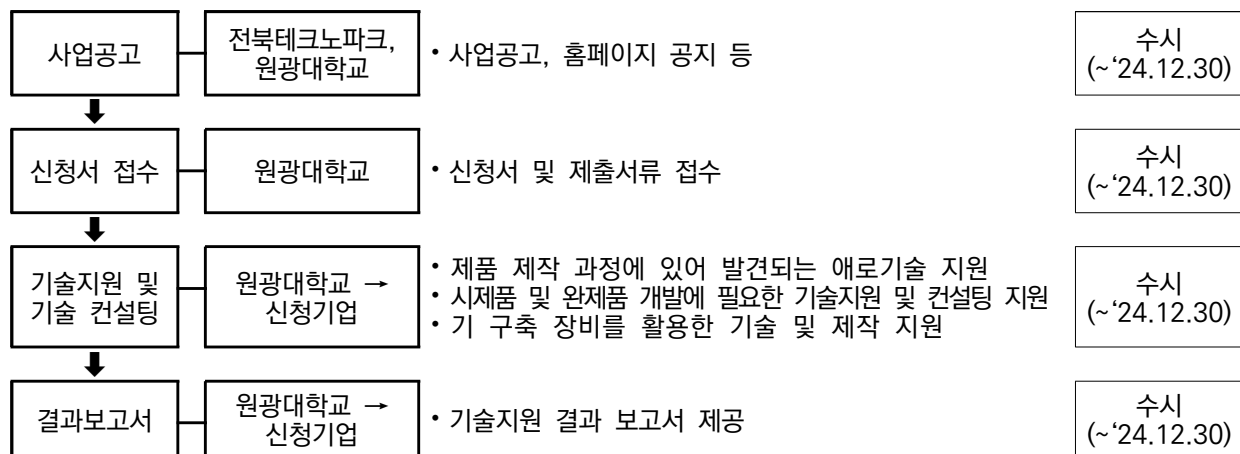
## 7. 세부사업Ⅲ : 홀로그램 제품 실증 지원 ③

### □ 기술 컨설팅 지원

○ 지원내용 및 규모 : 20건 이상

구분	지원내용	비고
기술 컨설팅	<ul style="list-style-type: none"> <li>제품 제작 과정에서 도출되는 다양한 애로기술에 대한 기술 컨설팅</li> <li>시제품 및 완제품 개발과 실증 지원 과정에 도출된 애로사항의 해결을 위해 필요한 기술 컨설팅 등</li> </ul>	무상지원 수시접수

### □ 추진절차



### □ 제출서류

No.	구 비 서 류	양식	비고
1	기술컨설팅지원 신청서	서식 8	

#### [공통사항]

1. 제출서류 PDF 변환 시, 반드시 기본 인쇄(1페이지 1쪽) 설정(1페이지 2쪽 변환 불허)

### □ 신청방법

구분	접수기한	신청방법	제출처
홀로그램 제품 실증 지원	기술 컨설팅 지원	수시	E-mail 접수
			alsen123456@wku.ac.kr

### □ 선정절차

○ 별도의 선정절차는 없으며, 홀로그램기술에 해당되는 기술지원 및 기술컨설팅을 받을 수 있음

## 기타 유의사항

## 8. 기타 유의사항

### □ 본 사업 관련 제반 업무 절차는 아래 규정 및 지침 등 적용

- 과학기술정보통신부 방송통신발전기금 운용·관리규정
- 부속지침
  - 기금 사업비 산정 및 정산 등에 관한 지침
  - 기금사업 성과관리 및 활용 등에 관한 지침
  - 기금사업 점검계획 등에 관한 지침
  - 기금사업 협약체결 및 사업비 관리 등에 관한 지침 등 적용

### □ 지원제외 사항 등 유의사항 안내

#### ○ 지원제외 사항

다음 각 호의 사항 중 1개 이상에 해당할 경우 **지원제외 대상**으로 한다.

1. 기업의 부도
2. 세무당국에 의하여 국세, 지방세 등의 체납처분을 받은 경우
3. 민사집행법에 의하여 채무불이행자명부에 등재되었거나, 은행연합회 등 신용정보 집중기관에 채무불이행자로 등록된 경우
4. 파산, 회생절차 개시 신청이 이루어진 경우(단, 법원의 인가를 받은 회생계획 또는 변제계획에 따른 채무변제를 정상적 이행하고 있는 경우는 예외)
5. 최근 결산 기준 완전자본잠식
6. 외부감사기업의 경우 최근년도 감사의견이 “의견거절” 또는 “부적정”
7. 신청일 현재 사업자가 국가·지방 콘텐츠제작 지원사업에서 지원금을 직접 교부받아 추진 중인 과제가 총 2개 과제 이상인 경우
8. 신청일 현재 동일한 과제로(과제 목표와 산출물이 동일한 경우) 국가·지방 지원사업에 기 선정되어 지원금을 직접 교부받은 경우
9. 보조사업 수행 등의 배제 결정을 받은 참여기관, 대표자 및 책임자, 또는 보조금 수급의 제한을 받은 보조금 수령자
10. 신청일 현재 국가연구개발(또는 지원)사업에 참여제한 조치 중인 기업(대표) 및 사업 책임자
11. 신청일 현재 사업자가 콘텐츠지원사업에 따라 발생한 정산반납 대상액(지원사업 정산결과에 따라 사업자가 기관에 납부하여야 하는 금액) 및 기술료를 체납(매출조사 거부, 회피 등 포함)하고 있는 경우
12. 신청일 현재 기업의 재무제표/신용도 평가 상의 이유로 이행보증증권(계약/선금/중도금/잔금 등)의 발행이 불가능한 경우
13. 신청일 현재 사업자, 과제참여인력, 대표권자, 업무집행권자 및 의사결정에 관여하는 자가 「성폭력범죄의 처벌에 관한 특례법」 제2조의 죄로 형 또는 치료감호의 선고를 받은 경우
14. 정부지원금을 받아 산출물이 동일한 과제를 개발 중이거나 개발 완료한 과제, 신청일 기준 기출시 또는 상용화가 완료된 콘텐츠인 경우
15. 타인의 작품을 모방하거나 타인의 저작권을 무단으로 사용한 경우

**\* 허위사실 확인 시 선정취소 및 지원금 전액 환수 조치, 향후 사업 관련 제재 조치함**

\* 정보통신방송연구개발관리규정 제48조(문제과제에 대한 참여제한 등)와 관련하여 접수 마감일 현재 참여제한 적용을 받고 있는 기관(기업), 대표자, 총괄책임자는 과제 신청 불가

○ 과제선정 및 확정 이후라도 아래사항 발생 시 과제선정 취소 가능

- 주관기관이 민간부담금 확보 등의 약속사항을 불이행한 경우
- 타기관의 IPR(지식재산권)에 저촉되어 과제수행이 불가능한 경우
- 사업여건 변동으로 사업 수행이 불필요하거나 곤란한 경우
- 동일(유사)과제에 대해 타 기관의 지원을 받았거나 받고 있는 기업
- 접수마감일 현재 사업별 의무사항(각종 보고서 제출, 정산금 납부 등)을 불이행하는 것으로 파악되는 경우
- 국가연구개발사업에 참여제한 중인 경우

□ 부정청구에 대한 제재

「공공재정 부정청구 금지 및 부정이익 환수 등에 관한 법률」시행(2020.1.5.)에 따라 각종 공공재정에서 제공되는 보조금·보상금·출연금 등 반대급부를 받지 아니하고 제공되는 금품(이하“공공재정지급금”이라 함)을 허위 또는 과다 청구 하거나 원래의 사용 목적과 다르게 사용된 경우 최대 5배까지 제재부가금이 부과됨

※ 제재부가금

- ① 허위청구(청구할 자격이 없음에도 지원금 등을 청구하여 받은 경우) : 지원금의 5배
- ② 과다청구(받아야 할 지원금 등 보다 초과 청구하여 받은 경우)  
: (받은 지원금 - 원래 받아야 하는 지원금)의 3배
- ③ 목적외 사용(정해진 목적이나 용도와 달리 사용한 경우)  
: (정해진 목적이나 용도 외 달리 사용한 지원금)의 2배

## 문 의 처

## 9. 문의처

### □ 지원사업별 문의처

구 분		기관명 / 담당자	연락처 및 이메일
홀로그램 R&D 성과 기반 제품 제작 지원	완제품 개발 지원	전북테크노파크 디지털사업팀 이동운 주임연구원	T. (063) 226-8373 E. donko@jbtp.or.kr
	시제품 개발 지원		
사업화 지원	국내 전시회 참가 지원	전북테크노파크 디지털사업팀 이동운 주임연구원	T. (063) 226-8373 E. donko@jbtp.or.kr
	사업화 컨설팅 지원		
	홍보자료 제작 지원		
	투자유치 컨설팅 지원	한국전자기술연구원 김선하 연구원	T. (063) 219-0110 E. sunha@keti.re.kr
	글로벌 진출 지원		
홀로그램 제품 실증 지원	성능 검증 지원	키엘연구원 문성재 책임연구원	T. (063) 837-0580 E. sjmoon@kiel.re.kr
	서비스 검증 지원	한국전자기술연구원 양호현 연구원	T. (063) 837-3311 E. didghgus33@keti.re.kr
	MVP 테스트 지원		
	기술 컨설팅 지원	원광대학교 홀로그램연구소 오민철 팀장	T. (063) 850-7286 E. alsen123456@wku.ac.kr
기술이전 및 도입 등 매칭 관련		전북테크노파크 디지털사업팀 정주영 책임연구원	T. (063) 226-8372 E. jjy@jbtp.or.kr

구분		장비명	용도
1	기술 및 제작 지원	디지털 이미징 장비	실사에 대한 홀로그램 디지털 데이터 제작 지원
2	기술 및 제작 지원	홀로그래픽 프린터	마스터 입체 홀로그램 프린팅 제작 지원
3	실증 지원	입체영상 광분포 측정기	홀로그램 회절광 분포 측정 및 성능 분석 지원
4	실증 지원	동영상 휘도계	홀로그램 콘텐츠 광 특성 변화 측정 및 분석 지원
5	실증 지원	소형 열충격 시험기	홀로그램 제품의 내구성 및 신뢰성 분석 지원
6	실증 지원	필름소재 반사율 측정기	홀로그램 필름에 대한 광특성 분석 지원
7	실증 지원	광 플리커 측정기	홀로그램 재생 광원의 플리커 현상 분석 지원
8	기술 및 제작 지원	홀로그램 조명 시뮬레이션	홀로그램 재생 광원 설계 지원
9	기술 및 제작 지원	광분포 수치분석 시뮬레이션	홀로그램 회절분포 설계 지원
10	기술 및 제작 지원	홀로그래픽 듀플리케이터	마스터 입체 홀로그램 복제 지원
11	기술 및 제작 지원	HOE 소자 제작 시스템	HOE 제작 지원
12	실증 지원	홀로그램 콘텐츠 재현시스템	홀로그램 디지털 데이터 재생 지원
13	기술 및 제작 지원	3차원 디지털 획득 시스템	홀로그램용 3차원 이미지 데이터 획득 지원
14	실증 지원	복합부식시험기	홀로그램 제품의 내구성 및 신뢰성 분석 지원
15	실증 지원	3차원 영상장치 광학특성 측정 시스템	입체 홀로그램 광특성 분석 지원
16	실증 지원	홀로그래픽 HUD 평가 시스템	홀로그램 기반 HUD 성능 분석 지원
17	실증 지원	홀로그램 회절효율 측정시스템	홀로그램 필름 대면적 회절 특성 분석 지원
18	실증 지원	필름재귀반사 측정 시스템	홀로그램 제품의 외부광에 의한 특성 분석 지원
19	기술 및 제작 지원	HOE.소재 및 부품 정밀 특성 측정 시스템	정밀 HOE 특성 분석 지원
20	기술 및 제작 지원	각종 센서와 오브젝트를 이용한 테스트 시스템	홀로그램 콘텐츠 연동 센서 분석 및 기술 지원
21	기술 및 제작 지원	광학부품 측정을 위한 초고정밀 3차원 측정 시스템	홀로그램 제품 3차원 정밀 측정 지원
22	실증 지원	31.5 인치 Light Field 시스템	31.5 인치 Light Field 콘텐츠 테스트 지원
23	실증 지원	15.6 인치 Light Field 시스템	15.6 인치 Light Field 콘텐츠 테스트 지원
24	실증 지원	4면형 홀로그램 디스플레이	360도 홀로그램 콘텐츠 테스트 지원
25	실증 지원	3면형 홀로그램 디스플레이	180도 홀로그램 콘텐츠 테스트 지원
26	실증 지원	단면형 홀로그램 디스플레이	하프미러 방식의 홀로그램 콘텐츠 테스트 지원
27	실증 지원	프로젝터형 홀로그램 디스플레이	매쉬 스크린 방식의 홀로그램 콘텐츠 테스트 지원
28	실증 지원	회전형 Array 홀로그램 디스플레이	회전형 홀로그램 콘텐츠 테스트 지원

※ 획득 3종, 제작 4종, 평가 14종, 시연 7종 등의 장비 및 서비스 실증지원 인프라를 연계 지원(키엘연구원, 한국전자기술연구원, 원광대학교 홀로그램연구소 기구축 인프라)

※ 위의 대표장비 외 참여기관에서 구축한 다수의 장비를 연계하여 지원 가능

## 붙임2

## 홀로그램기술 사업화 실증지원사업 설명자료

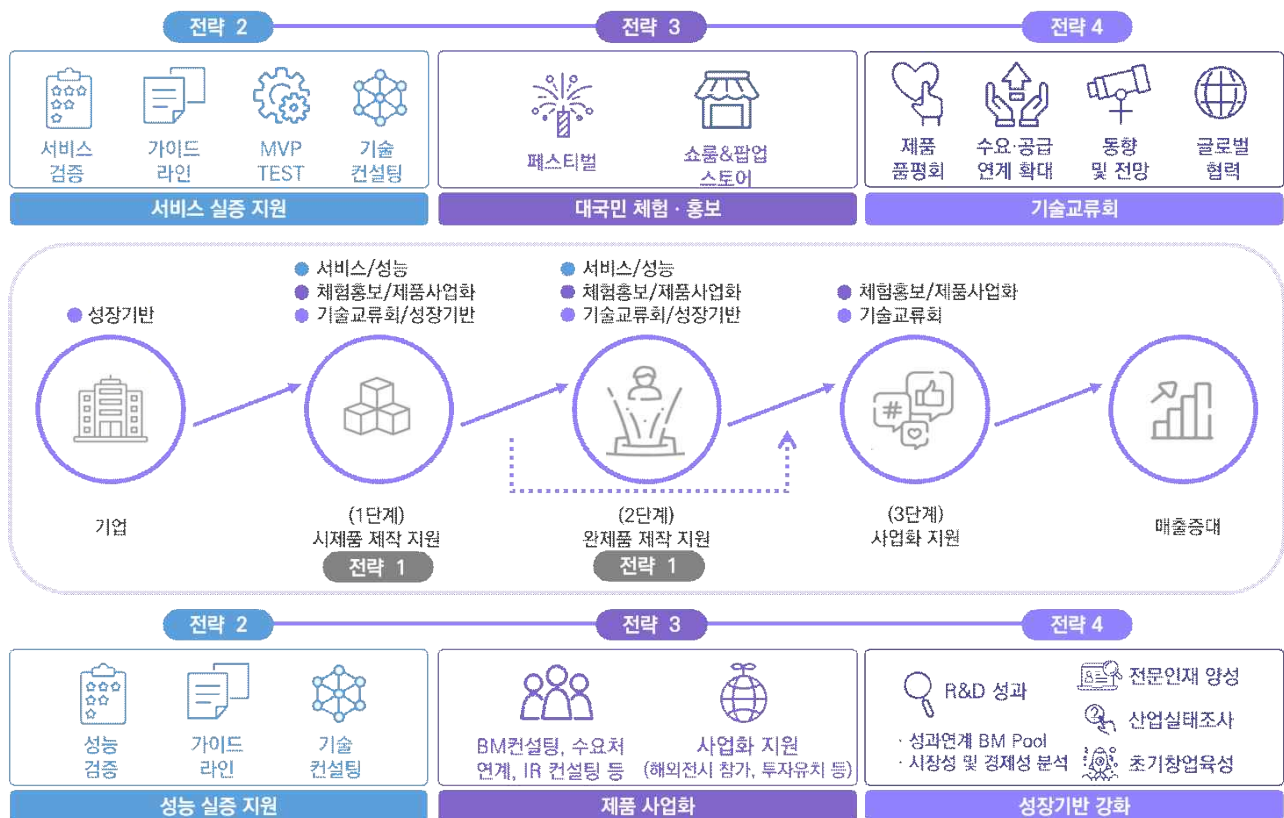
### □ 사업개요

- 홀로그램 제품·서비스분야의 사업화 확산 및 실증지원을 통한 산업 기반 강화
- (사업기간) 2024.05.01.~2026.12.31.(32개월) \*2024년 총사업비 : 6,440백만원

### □ 추진전략 및 추진과제

전략1 만들고	<b>제작</b> 홀로그램 R&D 성과 기반 제품 제작 지원 → 홀로그램 시제품·완제품 제작 지원
전략2 써보고	<b>실증</b> 산업현장, 공공기관 및 타부서 연계형 홀로그램 제품 실증 지원 → 성능·서비스 검증지원, MVP 테스트 지원, 가이드라인 개발 등
전략3 알리고	<b>확산</b> 홀로그램 제품 사업화 및 확산 → 국내외 수요처 발굴 및 사업화 지원, 대국민 체험·홍보 등
전략4 키우고	<b>육성</b> 홀로그램 신산업 성장기반 강화 → 사업화 가능성 분석 및 BM발굴, 홀로그램 산업 실태조사, 기업 수요 기반 실무 전문인재 양성, 초기 기업 육성, 기술교류회 개최 등

### □ 추진절차





대분류	중분류	소분류
획득	홀로그램 영상 획득	다중 홀로그램 기반 고정밀 3차원 정보 획득
		위상 정보 기반 3차원 정보 획득
		자가간섭 홀로그램 획득
		광 스캐닝 홀로그램 획득
	플렌옵틱 영상 획득	플렌옵틱 현미경 영상 획득
		초고해상도 플렌옵틱 동영상 획득
		비정형 플렌옵틱 동영상 획득
	이미지 센싱 기반 획득	카메라 기반의 3차원 정보 획득
		홀로그램 객체 추출 기술
		홀로그램 콘텐츠 합성기술
처리	홀로그램 생성/복원	고속 진폭/위상 홀로그램 생성
		고속 플렌옵틱 영상 생성
		고속 홀로그램/플렌옵틱 시뮬레이션
	플렌옵틱 생성	표준 플렌옵틱 데이터 포맷
		플렌옵틱 스티칭 기술
		실시간 플렌옵틱 영상 시각화 기술
	부복호화	홀로그램 부복호화
		플렌옵틱 부복호화
	영상 처리 및 분석	해상도 및 선명도 증대
		홀로그램 컬러 재현
		인공지능 기반 객체 분할 및 인식
		고분해능 기반 깊이 추출
		3차원 공간 기반 객체 추적
		빅데이터 분석 기반 검사 및 진단
		인공지능 기반 객체/상황 인지
		트랜스코딩
		실시간 고해상도 실사/CG 합성
	휴먼팩터	홀로그램/플렌옵틱 품질 평가
		휴먼팩터 기반 안전성 평가

대분류	중분류	소분류
	저작	홀로그램 콘텐츠 저작 플랫폼
		플렌옵틱 콘텐츠 저작 플랫폼
가시화	정적 홀로그램 가시화	홀로그래픽 스테레로그램 프린팅
		홀로그래픽 파면 프린팅
		홀로그램 리소그래피
	플렌옵틱 가시화	모바일 플렌옵틱 디스플레이
		거치식 플렌옵틱 디스플레이
	홀로그램 가시화	홀로그램 디스플레이
		테이블탑 홀로그래픽 디스플레이
아날로그 및 유사	아날로그 홀로그램	투과형 홀로그램
		반사형 홀로그램
		무지개 홀로그램
		데니슈크 홀로그램
		엠보싱 홀로그램
		스테레오 홀로그램
	유사 홀로그램	반투과 거울 홀로그램
		반투과 스크린 홀로그램
		플로팅 홀로그램